



Ansicht Süd Mehrfamilienhaus

SCHLOSSBAUERSTRASSE, München

AUFGABEN:	Werkplanung
BAUHERREN:	IMMOSENS GmbH
PROJEKTLAUFZEIT:	2016 - 2018
BAUZEIT:	Baubeginn 2017, Bauende 2018
WOHNFLÄCHE:	ca. 2240 m ²

NEUBAU VON 8 REIHENHÄUSER, 2 STADTHÄUSER und 12 GESCHOSSWOHNUNGEN MIT TIEFGARAGE

Die Firma Immosens GmbH, mit Hauptsitz in München errichtet als Bauherr, in Altperlach im Südosten von München an der "Schloßbauerstraße 11", 8 Reihenhäuser, 2 Stadthäuser und 12 Eigentumswohnungen mit Tiefgarage.

Der Geschosswohnungsbau wurde mit großzügigen 1- bis 4 Zimmerwohnungen von 38 m² bis 97m² Wohnfläche geplant, dieser wird flankiert mit 2 geräumigen Standhäusern mit ca. 140 m² Wohnfläche.

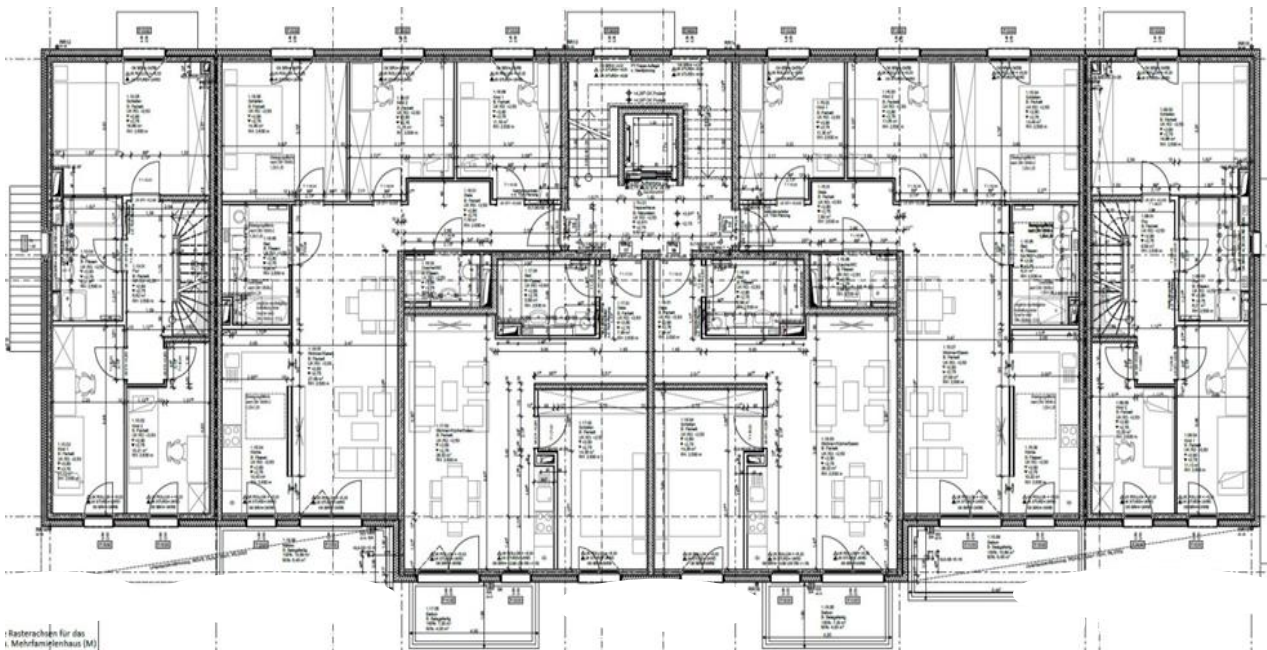
Vis-a-vis befinden sich die 8 Reihenhäuser, welche mit einer gemeinsamen Tiefgarage verbunden sind.

Für dieses Projekt ist TWA als Geschäftspartner beauftragt die Leistungsphase 5 zu erstellen.



© Immosens GmbH

Ansicht West Reihenhäuser



† Baupläne für das
1. Mehrfamilienhaus (MF)

Werkplanung MFH 1. OG

SCHLOSSBAUERSTRASSE, München

AUFGABEN:	Werkplanung
BAUHERREN:	IMMOSENS GmbH
PROJEKTLAUFZEIT:	2016 - 2018
BAUZEIT:	Baubeginn 2017, Bauende 2018
WOHNFLÄCHE:	ca. 2240 m ²